

### Spannschlossmuttern DIN 1479

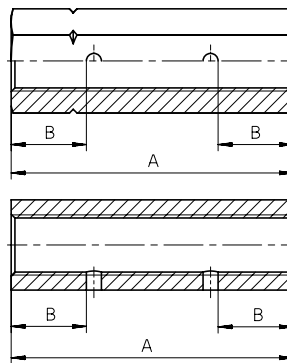
Werkstoff: C 45, Edelstahl bis M 30  
Ausführung: roh, galv. verzinkt, feuerverzinkt

### Turnbuckles DIN 1479

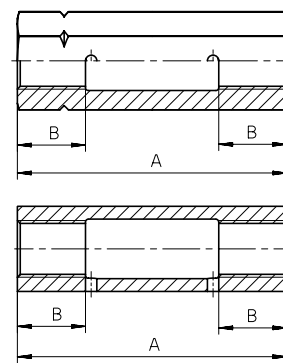
Material: C 45, Stainless steel up to M 30  
Type: self coloured, galvanized, hot-dip galvanized



bis M 16 / up to M 16:



ab M 20 / from M 20:



Artikel-Nr. Article-No.	Gewinde ( d1 ) Thread ( d1 )	A	B	Sechskant Hexagonal	Nachstellbarkeit Adjustability	Gewicht kg/ 100 Stck. Weight kg/100 pieces
0210	M 6	30	22,5	10	15	2
0211	M 8	35	25,0	13	15	3
0212	M 10	45	33	16	21	6
0213	M 12	55	40,0	18	25	9
0214	M 16	75	55	24	35	18
0215	M 20	95	24	30	47	32
0216	M 24	115	29	36	57	53
02161s	M 27*	120	32	41	57	82
0217	M 30	125	36	46	53	108
0218	M 36*	145	40	55	56	180

\* nicht genormt

\* not standardized

Maße in mm

Dimensions in mm