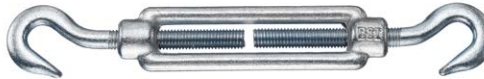
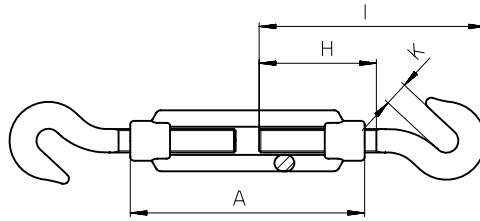


**Spannschlösser DIN 1480
mit 2 Haken**

Werkstoff: S235, Edelstahl A 4 bis M 10
Ausführung: galv. verzinkt, feuerverzinkt

**Turnbuckles DIN 1480
with 2 Hooks**

Material: S235, Stainless Steel A 4 up to M 10
Type: galvanized, hot-dip galvanized



Artikel-Nr. Article-No.	Gewinde Thread	A	H	I	K	Gewicht kg/ 100 Stck. Weight kg/100 pieces
3057	M 6	110	50	77	8	9
3058	M 8	110	60	98	10	16
3059	M 10	125	73	116,5	12,5	27
3060	M 12	125	90	116,5	16	42
3061	M 14*	140	80	140	15	64
3062	M 16	170	100	165	16	100
3063	M 20	200	105	180	18	166
3065	M 24	255	135	225	30	298
3066	M 30	255	140	255	30	428

* nicht genormt
* dimensions in mm

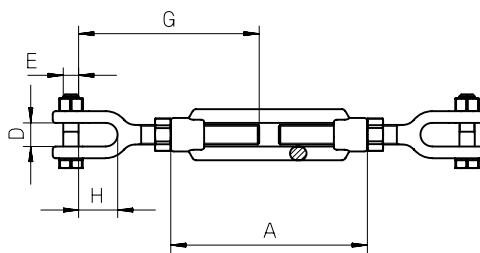
Maße in mm
Dimensions in mm

**Spannschlösser DIN 1480
mit 2 Gabeln**

Werkstoff: Muttern aus S235,
Gabeln aus C 45
Ausführung: galv. verzinkt

**Turnbuckles DIN 1480
with 2 Jaws**

Material: Turnbuckles bodies from S235,
Jaws from C 45
Type: galvanized



Artikel-Nr. Article-No.	Gewinde Thread	A	B	G	E	H	D	Gewicht kg/ 100 Stck. Weight kg/100 pieces
0071	M 8	110	68	109	8,5	20	9	26
0072	M 10	125	85	127	8,5	29	10	40
0073	M 12	125	92	135	10,5	33	15	67
0074	M 16	170	105	170	12,5	37	20	135
0075	M 20	200	118	182	17	41	23	231
0076	M 24	255	125	210	20,5	53	28	398
0077	M 30	255	150	240	25	71	37	703

Maße in mm
Dimensions in mm

Maßangaben sind annähernd. Änderungen vorbehalten.
Dimensions are approximate. Subject to change without notice.