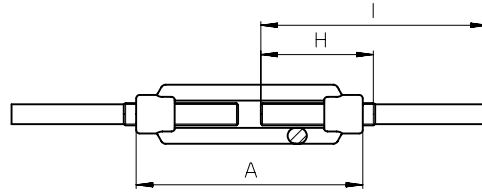


Spannschlösser DIN 1480 mit 2 Anschweissenden

Werkstoff: S235, Edelstahl A 4 bis M24
Ausführung: roh, galv. verzinkt, feuerverzinkt



Turnbuckles DIN 1480 with 2 Stub Ends

Material: S235, Stainless Steel A 4 up to M 24
Type: self coloured, galvanized, hot-dip galvanized



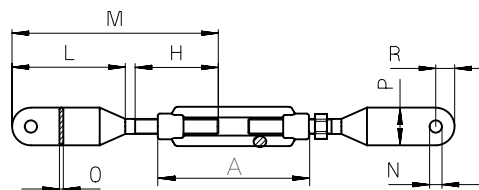
Artikel-Nr. Article-No.	Gewinde Thread	A	H	I	Gewicht kg/ 100 Stck. Weight kg/100 pieces
3018	M 6	110	60	120	10
3019	M 8	110	65	120	16
3020	M 10	125	75	150	30
3021	M 12	125	75	150	40
3022	M 14 *	140	90	165	62
3023	M 16	170	100	200	96
3024	M 20	200	120	220	174
3025	M 22 *	220	120	220	213
3026	M 24	255	150	260	274
3027	M 27 *	255	160	265	388
3028	M 30	255	160	260	420
0029	M 36	295	180	300	720
0030	M 42	330	200	350	1070
0031	M 48	355	220	380	1790
0032	M 56	355	230	380	2000

* nicht genormt
* not standardized

Maße in mm
Dimensions in mm

Spannschlösser DIN 1480 mit 2 Blattschrauben und Kontermutter rechts

Werkstoff: S235
Ausführung: galv. verzinkt, feuerverzinkt



Turnbuckles DIN 1480 with 2 Plane Ends and Hexagon Nut on right thread

Material: S235
Type: galvanized, hot-dip galvanized



Artikel-Nr. Article-No.	Gewinde Thread	A	H	L	M	N	O	P	R	Gewicht kg/ 100 Stck. Weight kg/100 pieces
0080	M 8	110	75	50	125	9	4	20	11	19
0081	M 10	110	90	60	150	10,5	4	25	13	30
0082	M 12	125	91	74	165	13	5	30	16	48
0083	M 16	170	105	135	240	14	8	40	20	114
0084	M 20	200	105	135	240	17	9	44	26	184
0085	M 24	255	160	145	305	22	10	70	43	310
0086	M 30	255	150	195	360	28	15	80	60	760

Maße in mm
Dimensions in mm