

Spannschlösser DIN 1478 mit 2 Anschweissenden

Werkstoff: S235 bis M 48, S355 ab M12,

Edelstahl A 4 bis M 36

Ausführung: roh, galv. verzinkt, feuerverzinkt

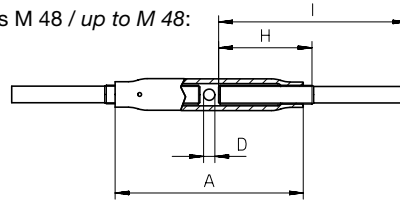
Turnbuckles DIN 1478 with 2 Stub Ends

Material: S235 up to M 48, S355 after M 12,

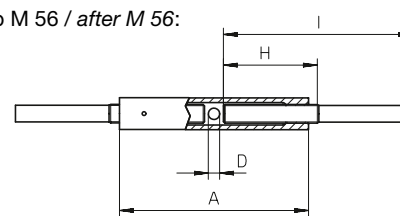
Stainless Steel A 4 up to M 36

Type: self coloured, galvanized, hot-dip galvanized

bis M 48 / up to M 48:



ab M 56 / after M 56:



Artikel-Nr. Article-No.	Gewinde Thread	A	D	H	I	Gewicht kg/ 100 Stck. Weight kg/100 pieces
0157	M 6	110	6	60	120	17
0158	M 8	110	8	65	120	20
0159	M 10	125	8	75	150	32
0160	M 12	125	10	75	150	45
0161	M 16	170	10	100	200	97
0162	M 20	200	12	120	220	148
0163	M 24	255	12	150	260	262
01631	M 27*	255	12	160	260	262
0164	M 30	255	16	160	260	401
0165	M 36	295	16	180	300	635
0166	M 42	330	20	200	350	1050
0167	M 48	355	20	220	380	1430
0168	M 56	355	25	230	380	2160
0169	M 64	425	25	300	425	3240
0170	M 72	425	30	270	400	4200
0171	M 80	440	30	270	400	5100

* nicht genormt

* not standardized

Maße in mm

Dimensions in mm